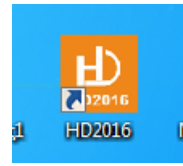
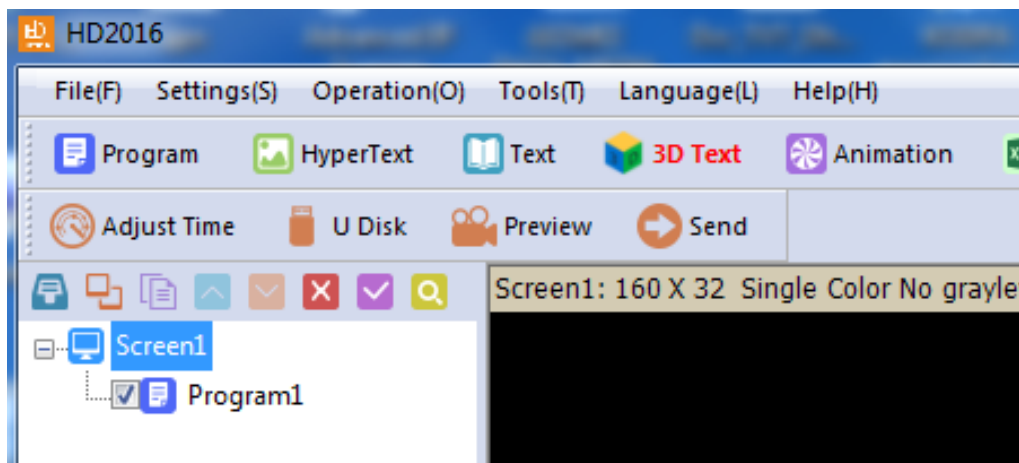


Οδηγίες Χρήσης

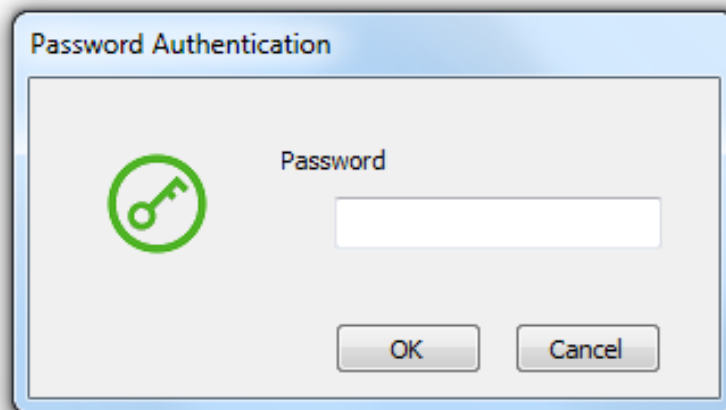
Στη συσκευασία της ταμπέλας περιλαμβάνεται CD εγκατάστασης από τον κατασκευαστή. Εγκαθιστούμε την εφαρμογή στον υπολογιστή μας.



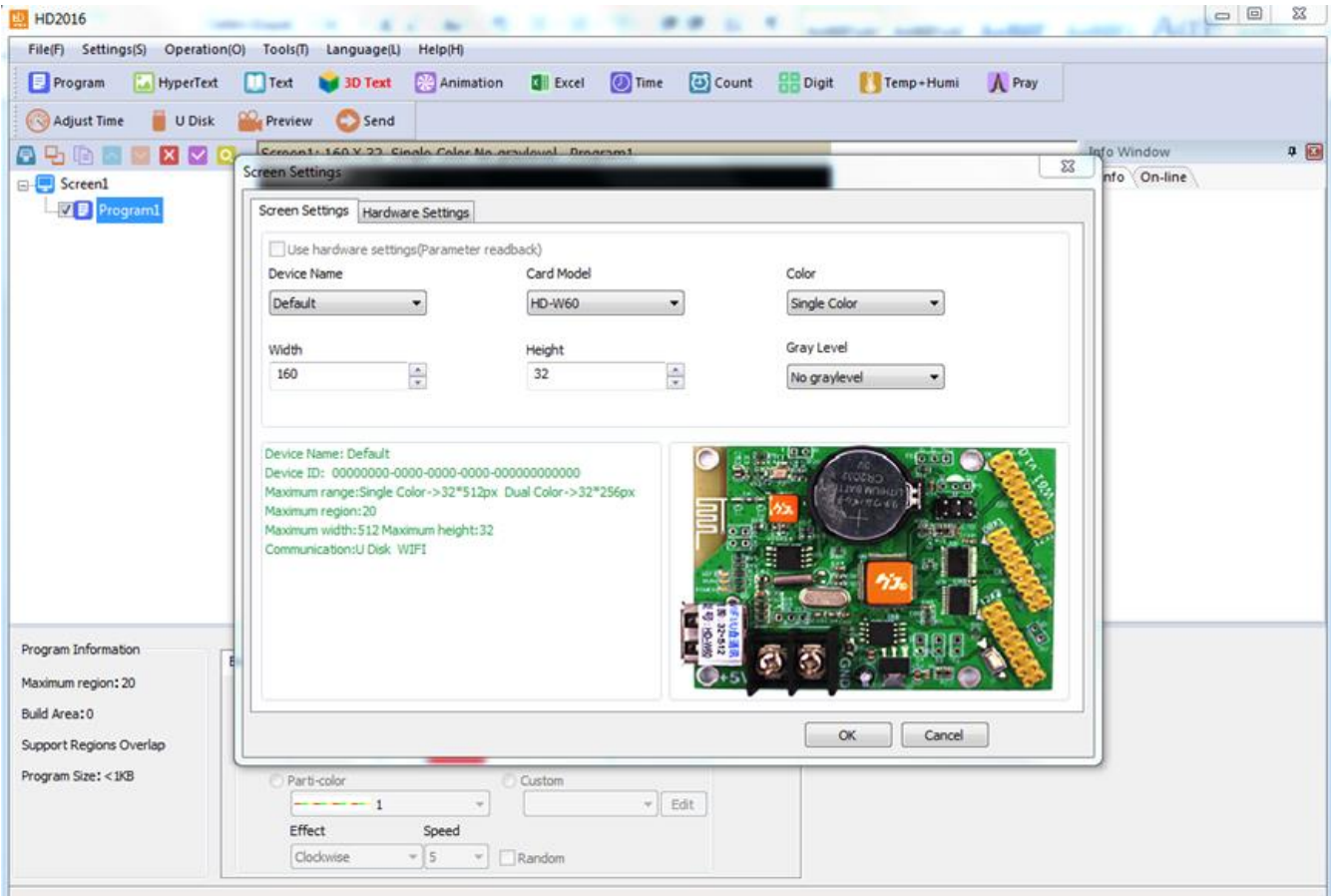
Ανοίγουμε το πρόγραμμα HD2016 και επιλέγουμε Settings .



Επιλέγουμε Screen settings και στο αναδυόμενο παράθυρο εισάγουμε τον κωδικό 168 για να αλλάξουμε τις ρυθμίσεις της ταμπέλας.



Οι απαραίτητες ρυθμίσεις για τις πλακέδες LPL-1010 είναι οι παρακάτω



Data media